



LES RETOMBÉES DU PROJET ESPACE DE LIBERTÉ DANS BROME- MISSISQUOI



**BROME-
MISSISQUOI.CA**

ACFAS

Simon Lajeunesse

Coordonnateur régional des cours d'eau

13 mai 2014



MRC BROME-
MISSISQUOI.CA

PLAN DE LA PRÉSENTATION

- 1- Rôle de la MRC
- 2- Projet Espace de liberté
- 3- Réflexion vs Schéma d'aménagement et de développement du territoire
- 4- Projets connexes:
 - Projet de conservation rivière de la Roche
 - Conservation volontaire des habitats de la Yamaska Sud-Est
 - Parc Nature à Cowansville
 - Caractérisation cours d'eau Morpions
 - Cartographie MRC
 - Comité bassin versant agricole de la Roche
- 5- Obstacles à la mise en œuvre de l'espace de liberté

RÔLE DE LA MRC EN GESTION DE L'EAU

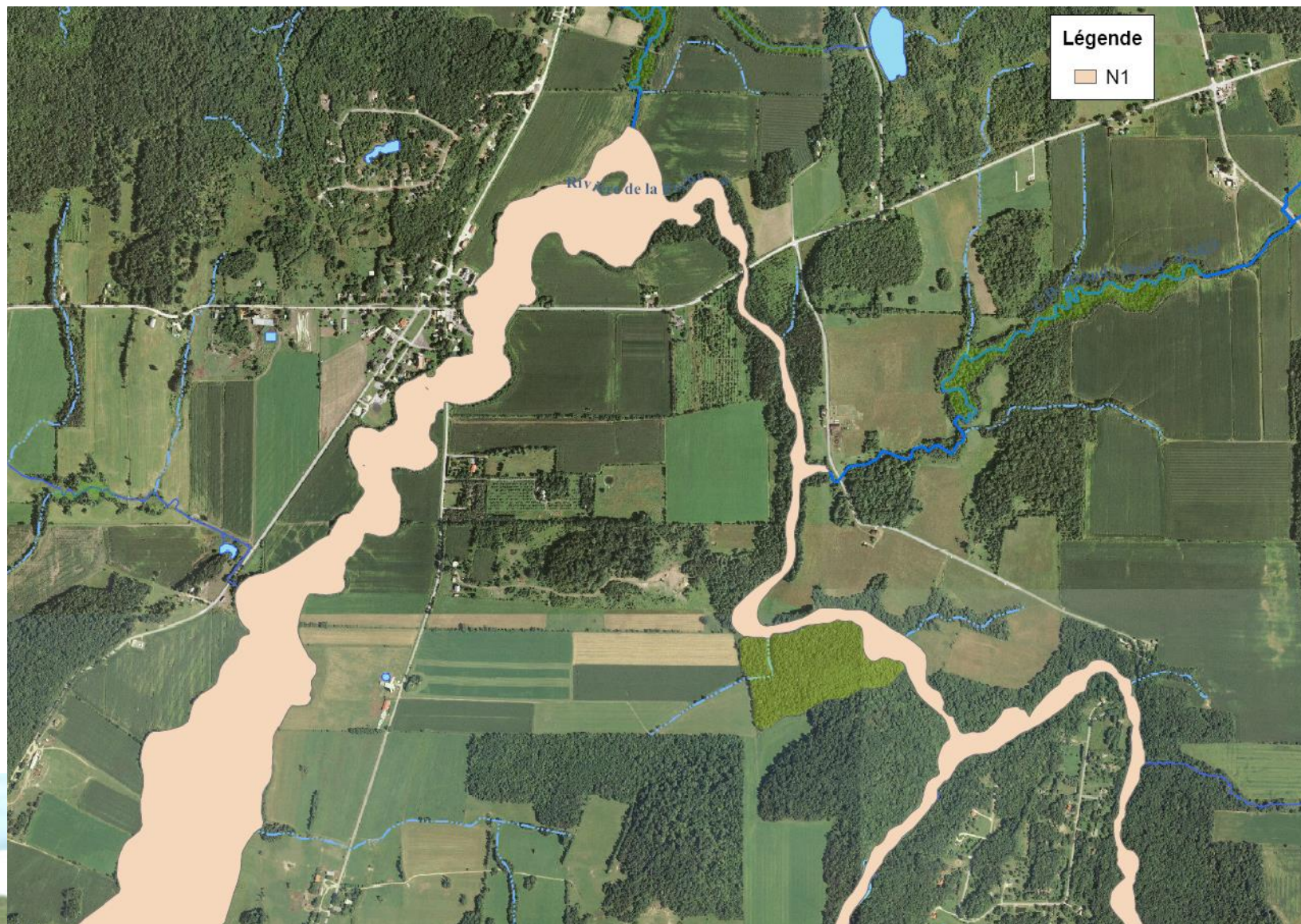
- Schéma d'aménagement et de développement du territoire;
- Au niveau de la gestion de l'eau:
 - Libre écoulement de l'eau (obstructions) – ententes avec municipalités locales;
 - Application du règlement sur l'écoulement des eaux;
 - Travaux de cours d'eau (entretien et aménagement);
 - Support aux municipalités;
 - Projets spéciaux

PROJET ESPACE DE LIBERTÉ

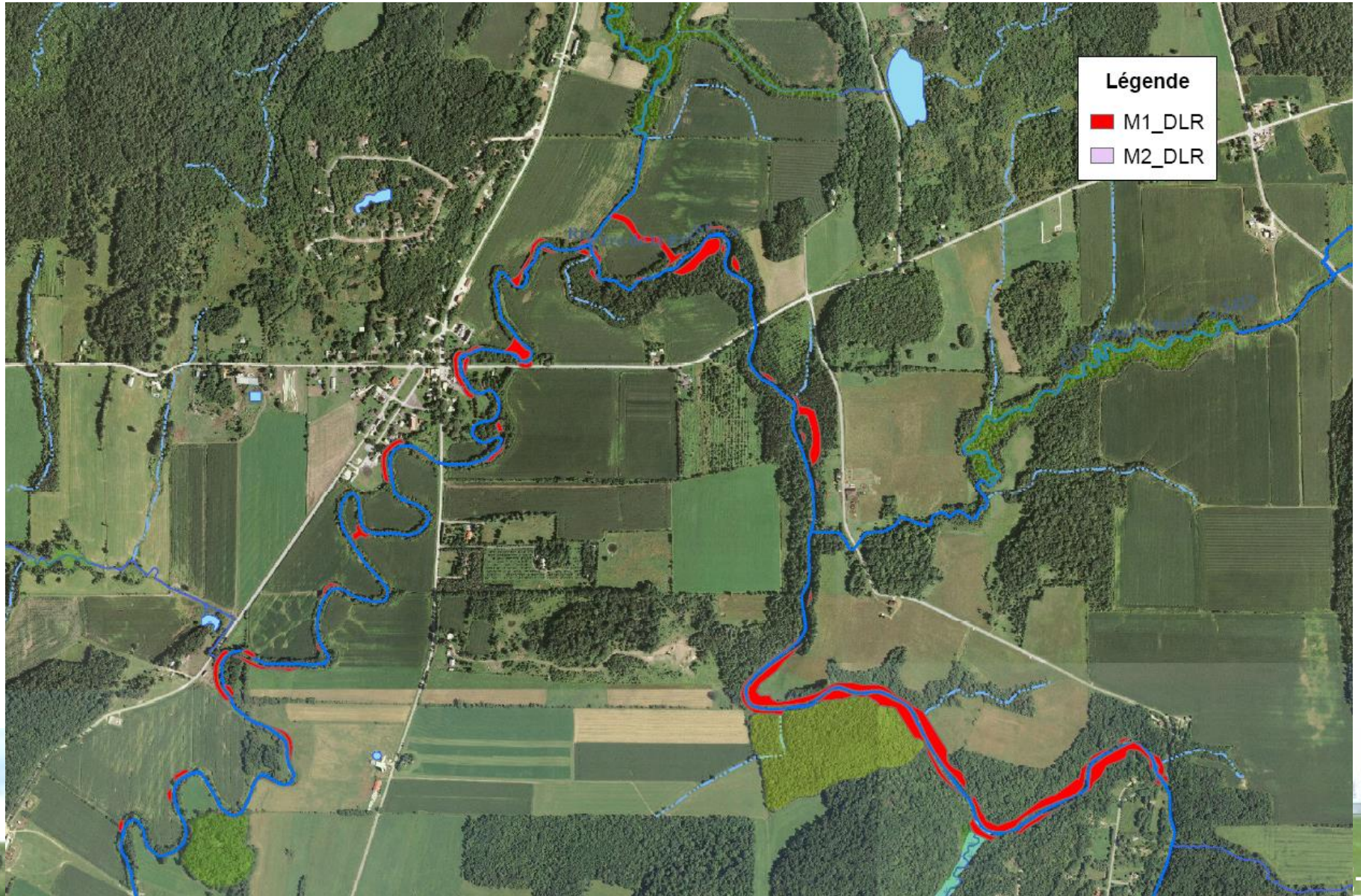
- Ouranos : adaptation aux changements climatiques
- Université Concordia, UQAR et UQAM,
- MDDEFP, MSP, MAPAQ, MAMROT, MRC Brome-Missisquoi
- 3 tronçons de rivière:
 - **Rivière Laroche**
 - **Rivière Yamaska Sud-Est**
 - Rivière Matane
- Cartographie plaines inondables
- Cartographie espace de mobilité
- Analyse coûts-bénéfices
- Analyse du rôle des milieux humides et de l'écoulement souterrain dans l'espace de liberté



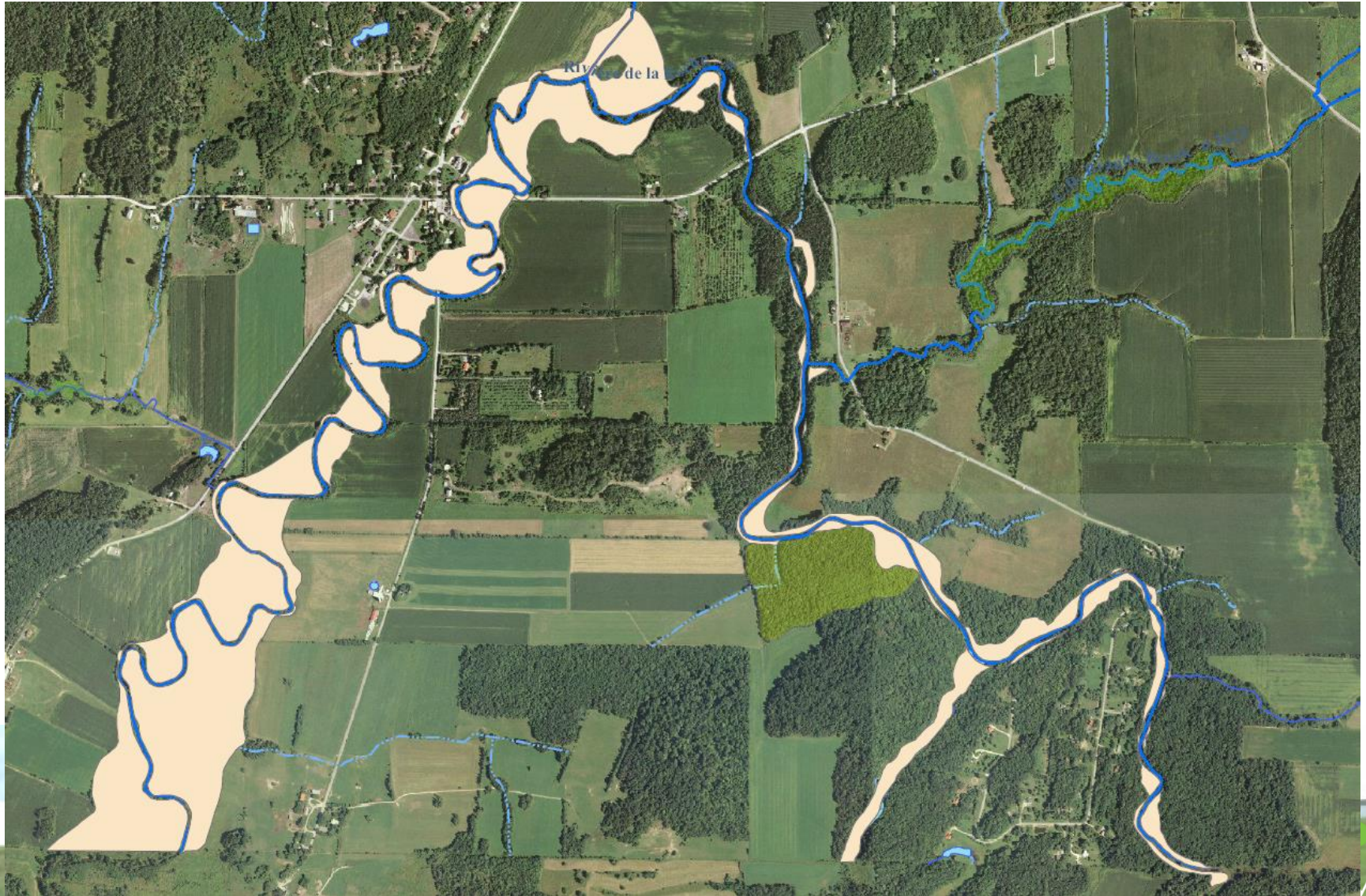
INONDABILITÉ DE LA ROCHE



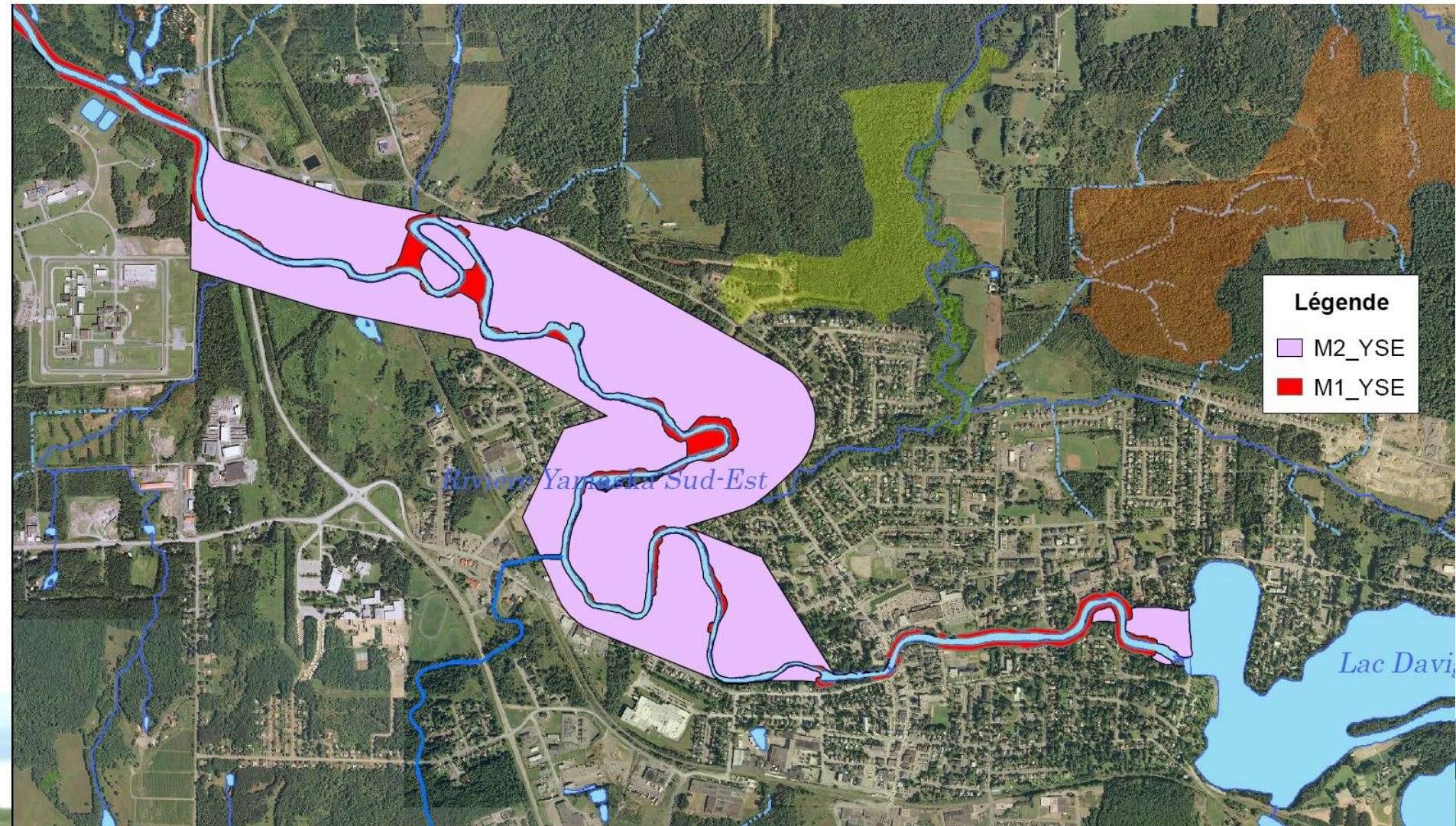
MOBILITÉ DE LA ROCHE



ESPACE DE LIBERTÉ DE LA ROCHE (M1 ET N1)



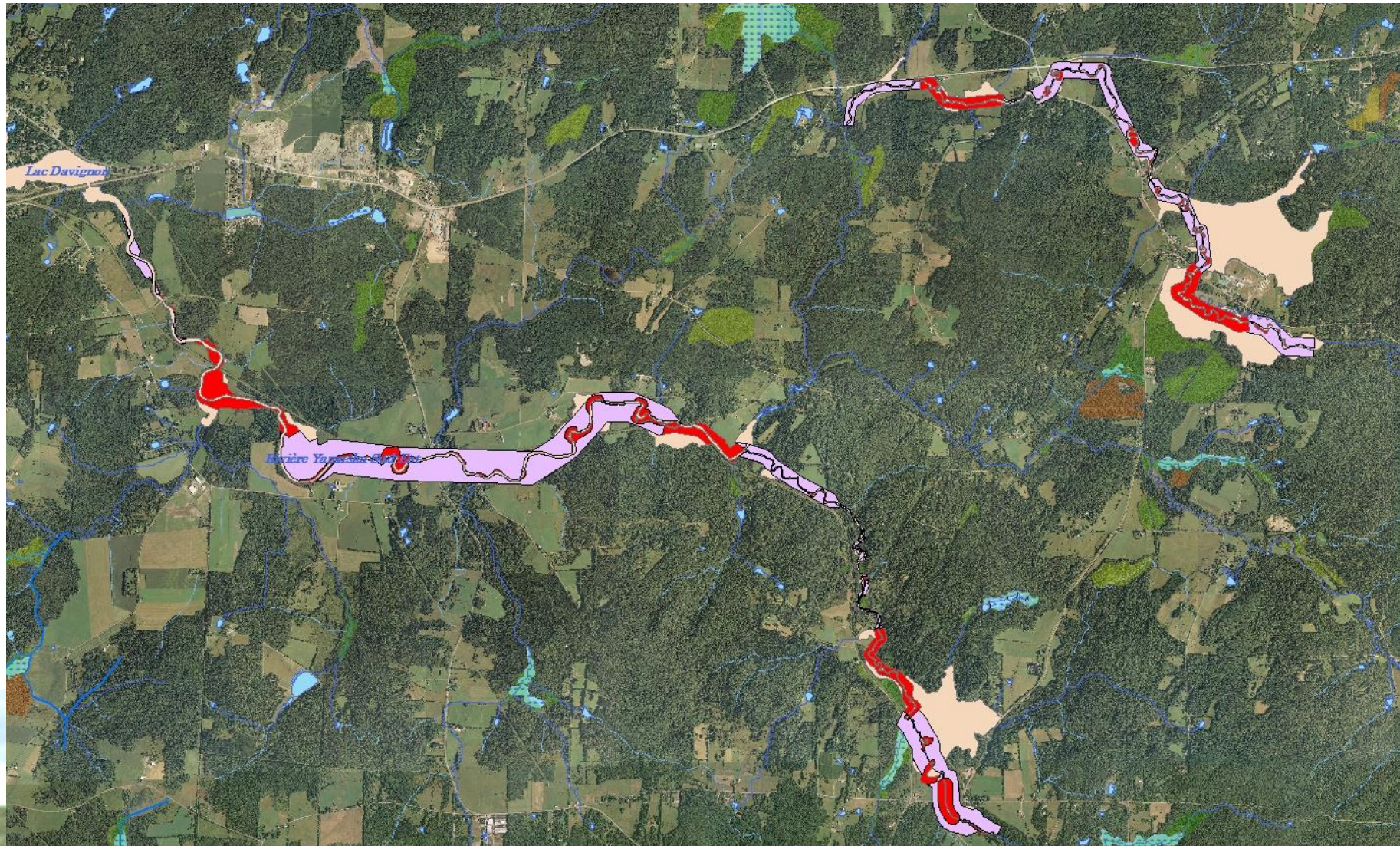
MOBILITÉ YAMASKA SUD-EST



INONDABILITÉ YAMASKA SUD-EST



ESPACE DE LIBERTÉ YAMASKA SUD-EST



INTÉGRATION AU SCHÉMA D'AMÉNAGEMENT ET DE DÉVELOPPEMENT DU TERRITOIRE

- Présentation au comité *Gestion de l'eau* à la table des maires et aux administrations municipales concernées.
- Réflexion axée sur la sécurité publique : interdire les constructions permanentes (normes de la plaine inondable 0-20 ans)
- Plusieurs problèmes à éviter pour le développement futur du territoire





06/02/2011

Lac Champlain à Saint-Armand



06/02/2011



06/02/2011



Saint-Pierre-de-Véronne-à-Pike-River

06/02/2011



06/02/2011



06/02/2011

Rivière Missisquoi



04/29/2011



P
15
2h à 7h
DANS TOUTES
LES RUES DE LA VILLE

Lac Bromont



Inondation causée par un redoux hivernal

W: 072 48° 00, 41"
N: 045 08° 05, 47"



Chemin Draper à Sutton

W:072 36° 29, 26"
W:045 08° 50, 31"





W:072 31° 07. 09"
N:045 02° 16. 09"



LAW: 030ME

DANGER
VLB





W:072 31' 02.66"
N:045 02' 00.56"



W:072 36° 19. 81"
N:045 06° 50. 01"



W: 072 33° 29.47"
N: 045 02° 28.18"



W: 072 52° 40.99°
N: 045 06° 52.51°



N 022 38 57.00"
W 045 11 16.50"



W:072 53° 15.35"
N:045 07° 23.85"



W:072 31° 05.88"
N:045 02° 13.60"

INITIATIVES ET PROJETS EN COURS

- Comité de sous bassin versant de la rivière de la Roche
- Caractérisation du ruisseau Morpions
- Développement d'une cartographie MRC
- Conservation volontaire des habitats
- Parc nature de Cowansville



RUISSEAU MORPIONS

- Depuis 2010 :
 - ZIPP du ruisseau Morpions
 - Dura-Club
 - Direction régionale de l'Est de la Montérégie du MAPAQ
- Accompagnement des agriculteurs
- Projet de chenal à deux niveaux en préparation

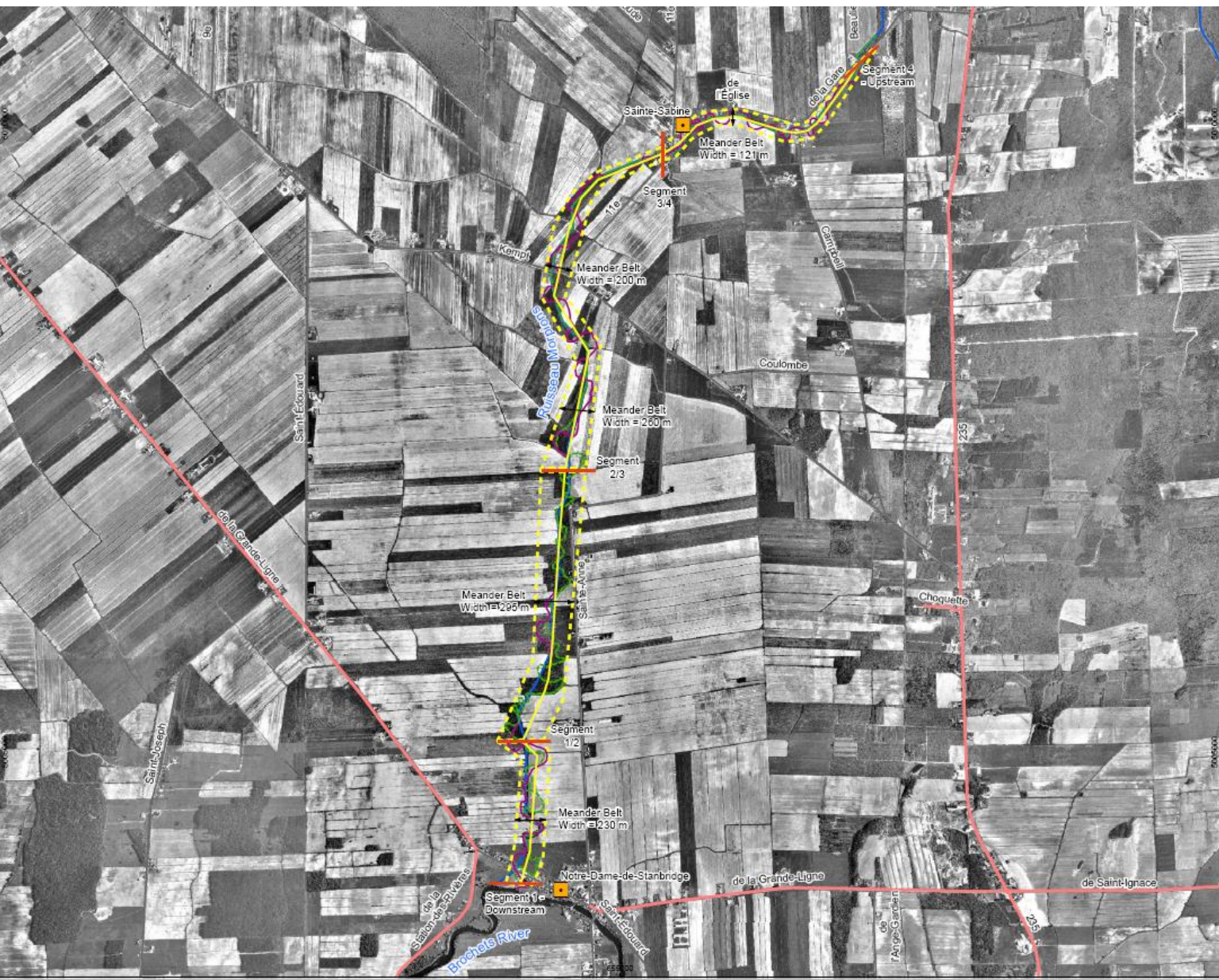


RUISSEAU MORPIONS 1964



RUISSEAU MORPIONS 2009





Ruisseau Morpions is located in the Quebec Province, in the Montérégie region, in Brome-Missisquoi MRC, north of the town of Bedford

Legend

- City/Town
- Watercourse 1933
- Watercourse 1964
- Watercourse 2006
- Stream Segments
- - - Meander Belt Axis
- 100-Year Erosion Boundary
- Major Road
- Local Road

Data Sources:
Orthophoto: 2000



PROJECT: Étude hydro-géomorphologique sur la branche principale du Ruisseau Morpions

TITLE: Geomorphological Survey: Meander Belt Delineation

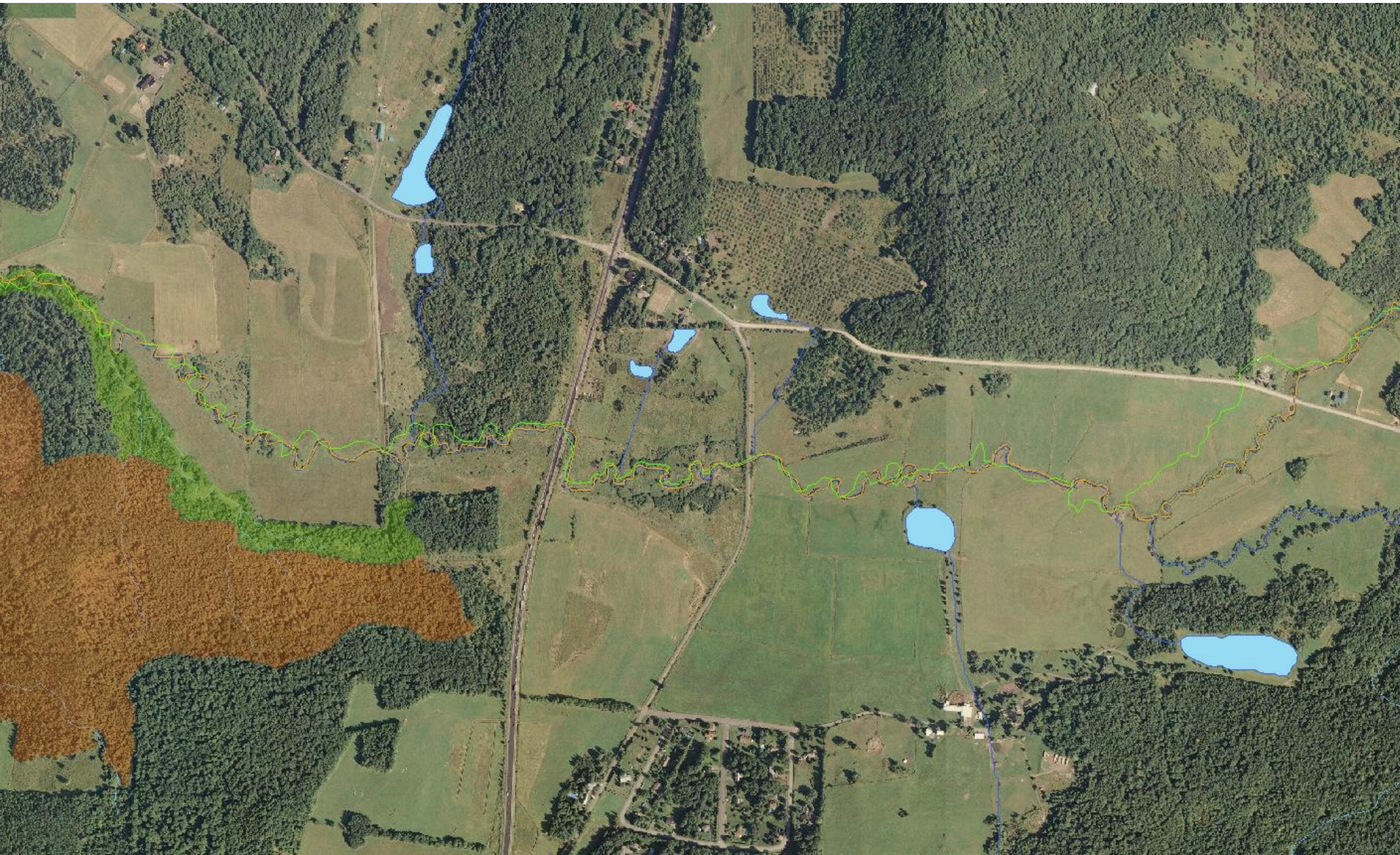
DESIGN	GHF	09 Jan 2013	REVISION 1
GIS	GHF	09 Jan 2013	UTM ZONE 18
CHECK	MP	14 Feb 2013	NAD 1983
REVIEW	MP	14 Feb 2013	1:30,000

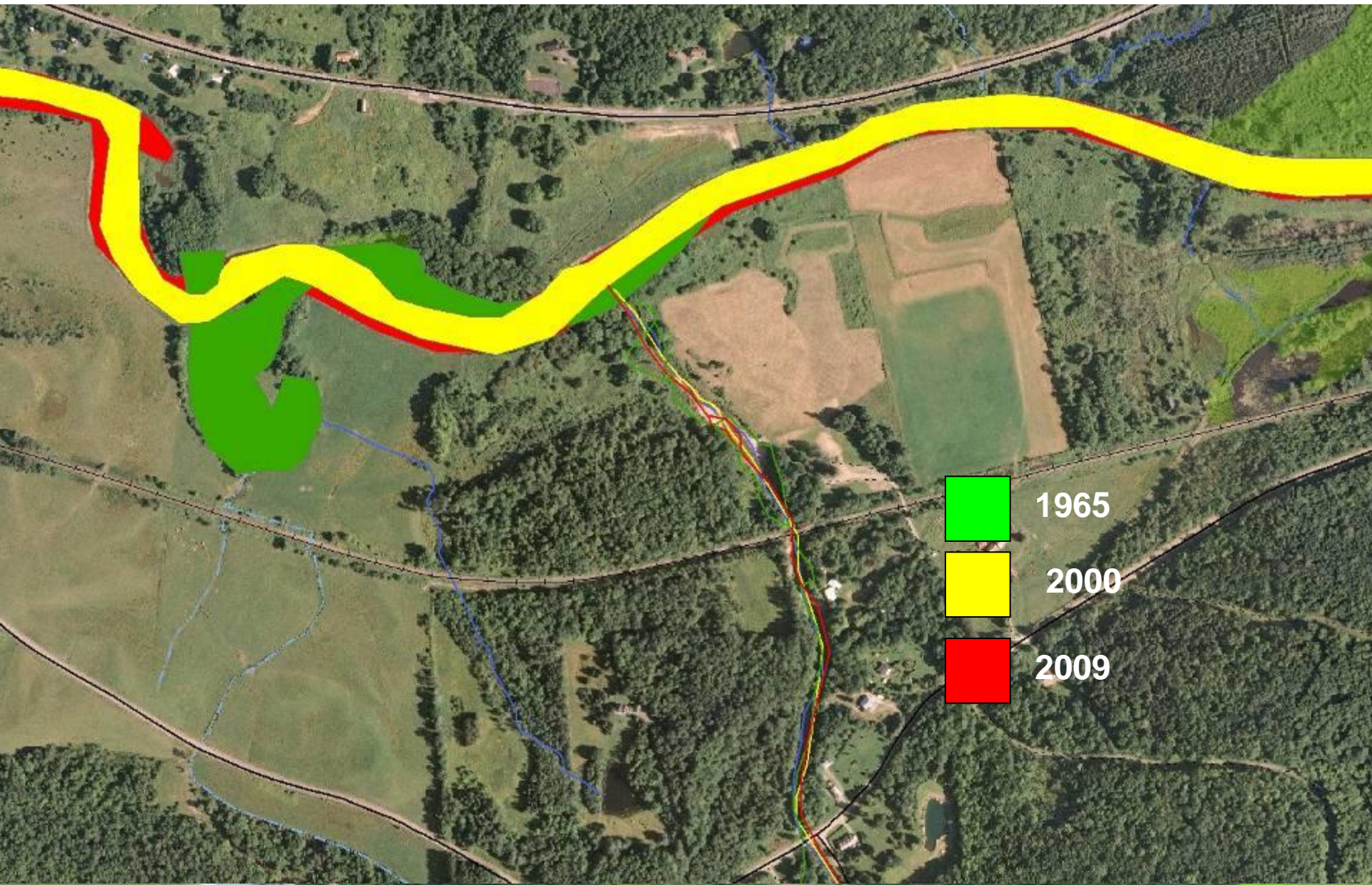
FIGURE 4



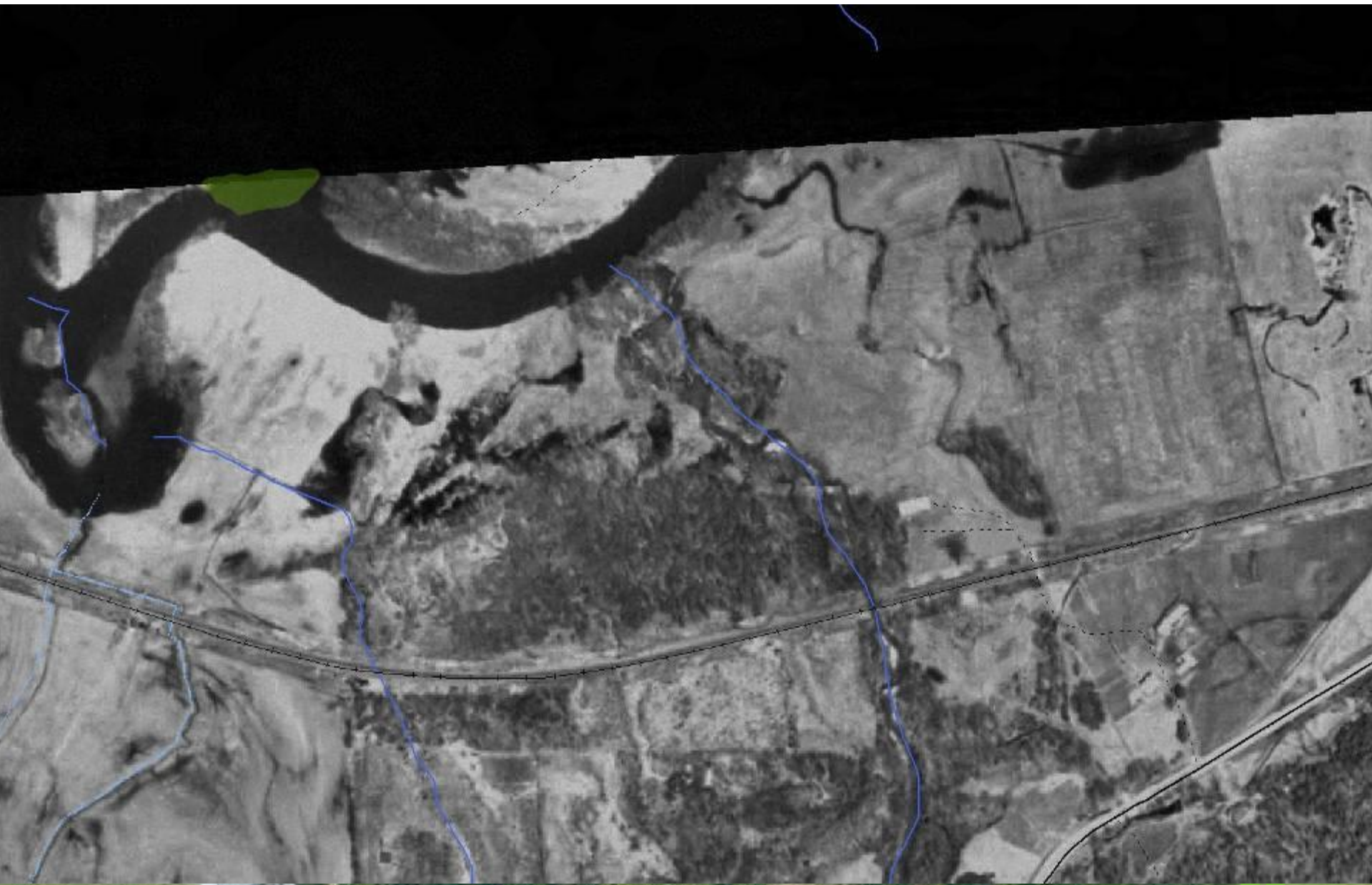
DÉVELOPPEMENT D'UNE CARTOGRAPHIE RÉGIONALE



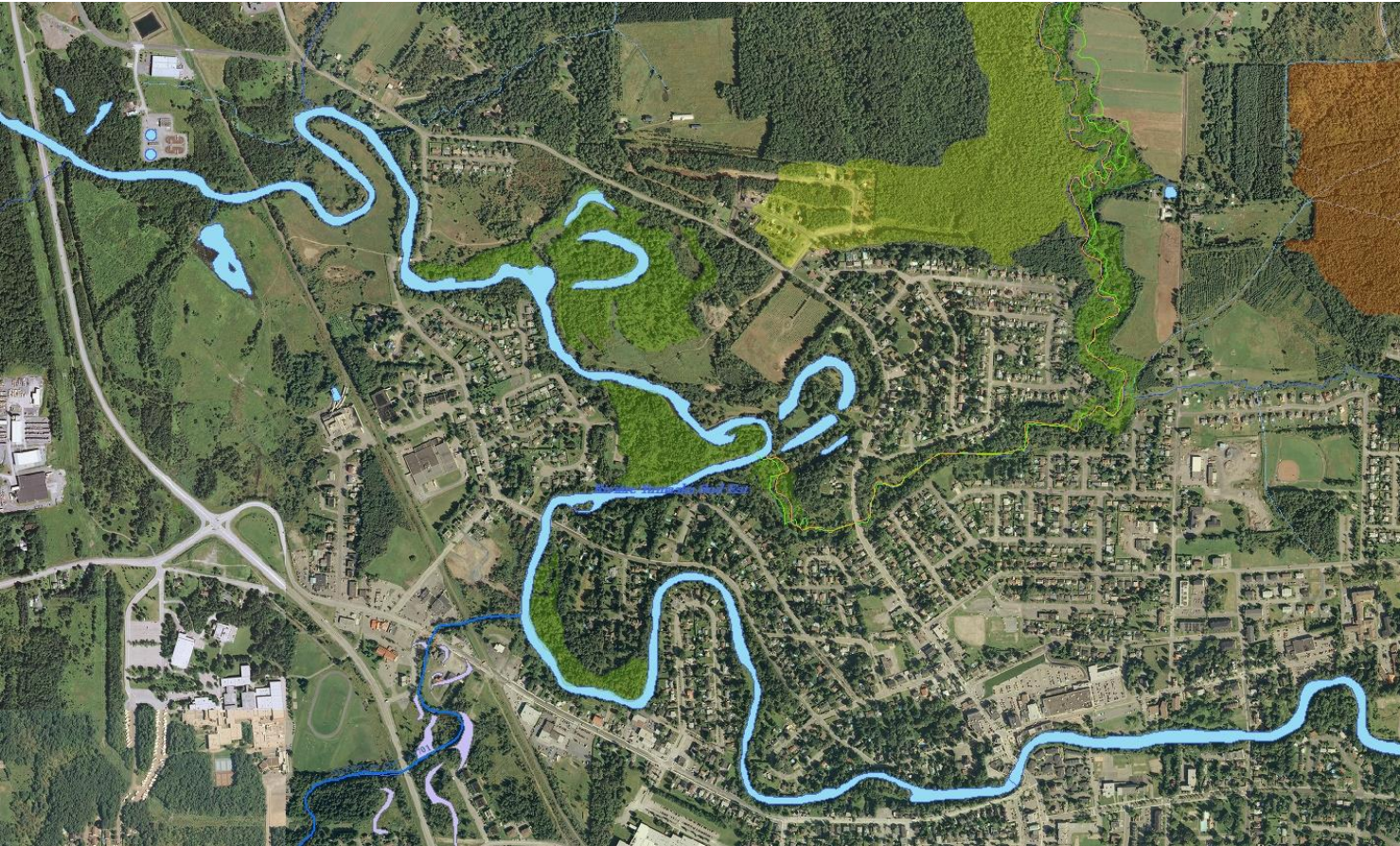








PARC NATURE DE COWANSVILLE



OBSTACLES À LA MISE EN OEUVRE DE L'ESPACE DE LIBERTÉ

1- COMPLEXITÉ DES ENJEUX

- Beaucoup d'interventions pour la gestion des sédiments et des eaux pluviales;
- Enjeux de qualité d'eau primordiaux!
- Ennemi #1 : Phosphore α apport sédimentaire vers les lacs
- Distinguer **bons et mauvais sédiments**... apports naturels vs anthropiques



CONSERVATION VOLONTAIRE DES HABITATS

- Projet OBV de la baie Missisquoi – rivière de la Roche
 - Inventaires faunique et floristique pour la rivière de la Roche : présence confirmée d'espèce en péril.
 - Signature de servitude de conservation
- Projet ACA rivière Yamaska Sud-Est (lien avec habitat de la tortue des bois)





Les cours d'eau agricoles ressemblent trop souvent à cela...









A wide river with brown water, surrounded by dense green trees and tall grasses in the foreground. The water is calm, reflecting the sky and the surrounding foliage. In the distance, a small house is visible through the trees. The foreground is dominated by tall, thin grasses with light-colored seed heads.

Embouchure du cours d'eau Morpions avec
la rivière aux Brochets







15/08/2008 13:58

DÉFI – LIBRE ÉCOULEMENT DE L'EAU

- Article 105 LCM: les MRC ont le devoir de rétablir le libre écoulement des eaux des cours d'eau lorsqu'il y a une obstruction qui menace la sécurité des biens et des personnes
- Les débris de bois sont souvent à l'origine de recouplement de méandres



PROCESSUS DE RECOUPEMENT DE MÉANDRE



LIBRE ÉCOULEMENT DE L'EAU..











W:072 31' 13.39"
N:045 02' 21.92"



2022 07 18 15:00
1000 1000 1000

81



N 45° 02,409' W 072° 31,284'

308°

08-27-2012

DÉFI – MILIEU BÂTI

- Secteur habité situé dans le corridor de liberté: on ne peut pas interdire la stabilisation de berge...
- Réseau de drainage souterrain en milieu agricole
- Mesures de compensations financières
- Ouvrages existants: stabilisation, ponts et ponceaux, barrages anthropiques



DÉFI – CADRE LÉGAL

- Pluralité d'acteurs: MSP, MDDEFP, MRN, MPO, MAPAQ, MAMOT, Transport Canada, MRC et municipalités
- Grand nombre de Lois et règlements:
 - Code civil, Loi sur les compétences municipales, Loi sur la qualité de l'environnement, Règlement relatif à l'application de la loi sur la qualité de l'environnement, Loi sur les régime des eaux, Loi sur la sécurité des barrages, Loi sur la conservation et la mise en valeur de la faune, Loi sur les pêches (Québec), Loi sur les pêches (Canada), Loi sur la protection des eaux navigables, Politique de protection des rives, du littoral et des plaines inondables, règlements de zonage municipaux, Règlements de cours d'eau, Règlement régissant les matières relatives à l'écoulement des eaux et autres.





MERCI!

Questions, commentaires ?