



Diffusion des résultats de l'étude sur les eaux souterraines

la consultation et l'exploitation
de données géospatiales par la
cartographie interactive sur
Internet

L'Agence géomatique montérégienne
2012-05-07



Données issues de l'étude sur les eaux souterraines

- données géospatiales;
- bases de données;
- cartes;
- rapports.



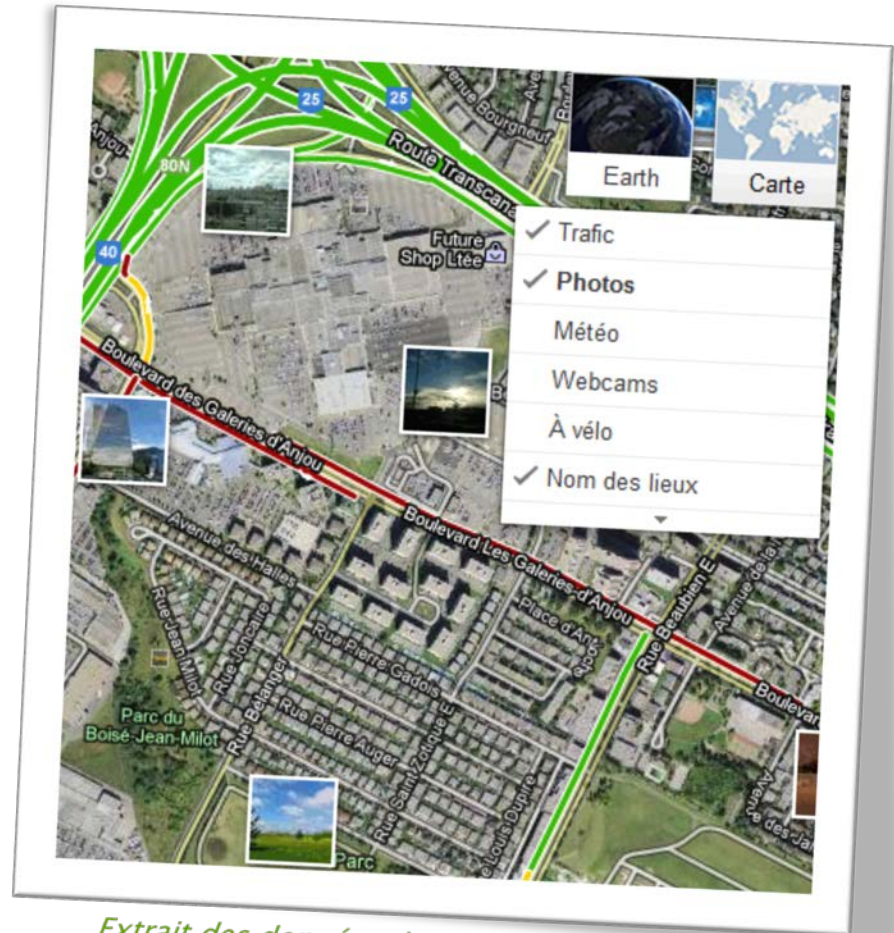
Diffusion des résultats de l'étude sur les eaux souterraines

Il faut s'assurer que les organismes, intervenants, chercheurs, étudiants....:

- ✓ savent que les données existent;
- ✓ soient munis des outils pour la consulter.



Comment diffuser l'information?



Extrait des données de trafic sur Google Maps
<http://maps.google.ca/>



Une carte interactive sur Internet: qu'est-ce que c'est?

C'est un moyen de rendre **accessible** l'information **géographique** par l'intermédiaire d'un simple **navigateur web**



producteur
(expéditeur)



organismes,
chercheurs,
etc.

(destinataires)

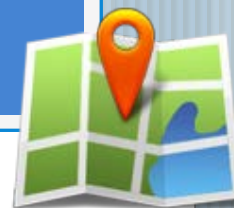


L'Agence géomatique montérégienne



Diffuser via une carte interactive sur Internet

visualiser ou télécharger les
informations géospatiales



Carte interactive



Google

Données cartographiques ©2012 Google Imagerie ©2012 Cnes/Spot Image, DigitalGlobe, GeoEye

Cartothèque

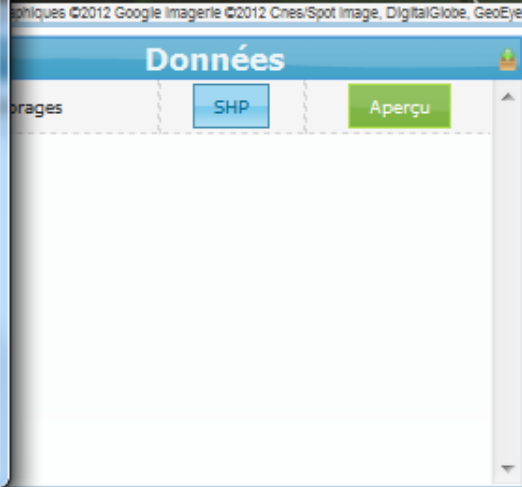
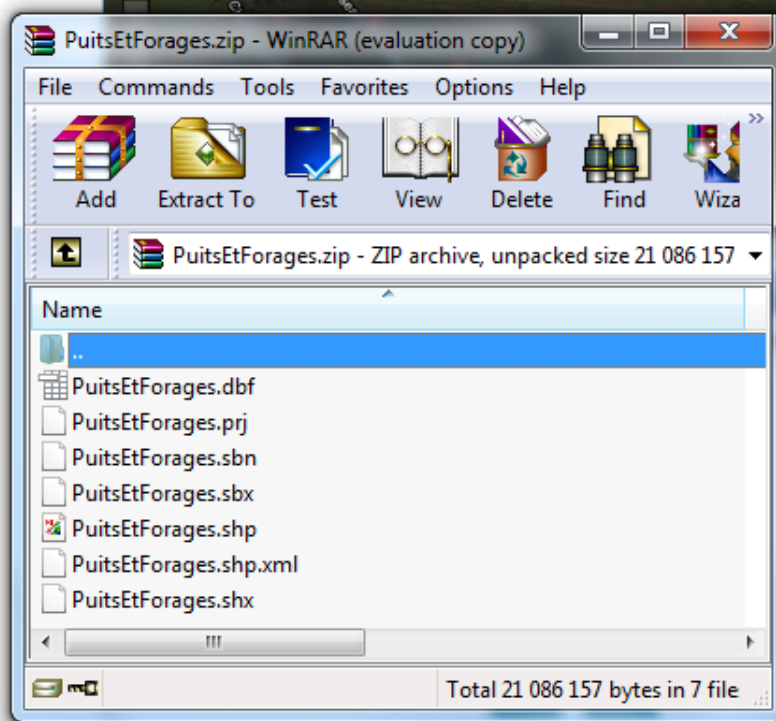
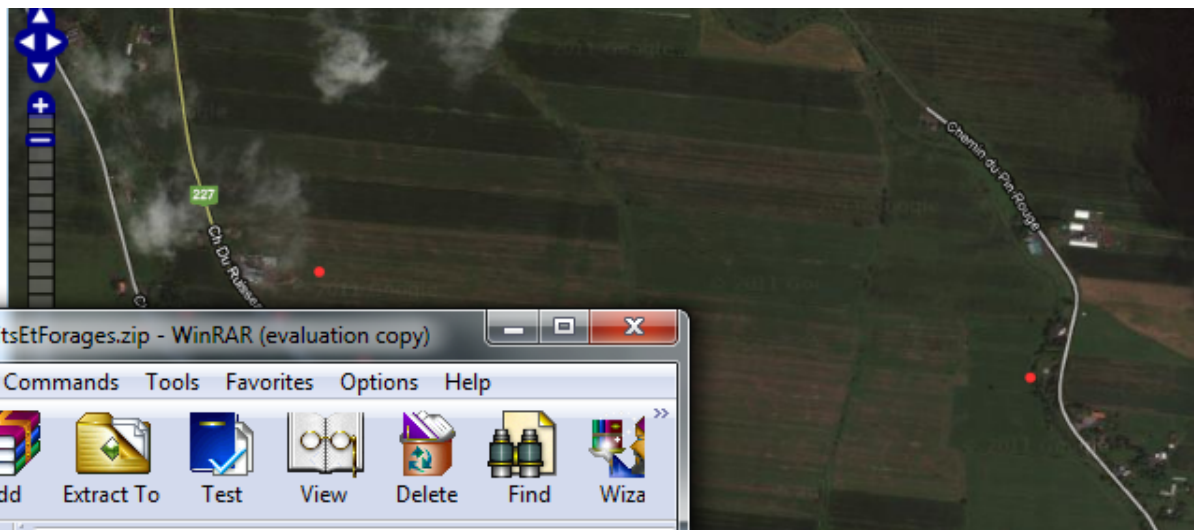
Topographie	JPG	PDF
Routes et limites municipales	JPG	PDF
Modèle numérique de terrain	JPG	PDF
Hydrographie	JPG	PDF
Limites de bassins versants	JPG	PDF
Occupation du sol	JPG	PDF
Couverture végétale	JPG	PDF
Milieux humides	JPG	PDF

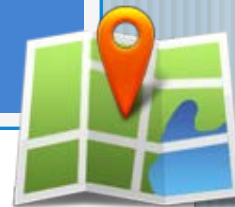
Données

Puits et forages

SHP

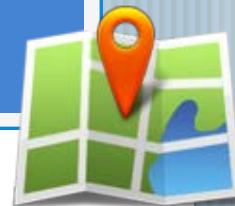
Aperçu





Diffuser via une carte interactive sur Internet

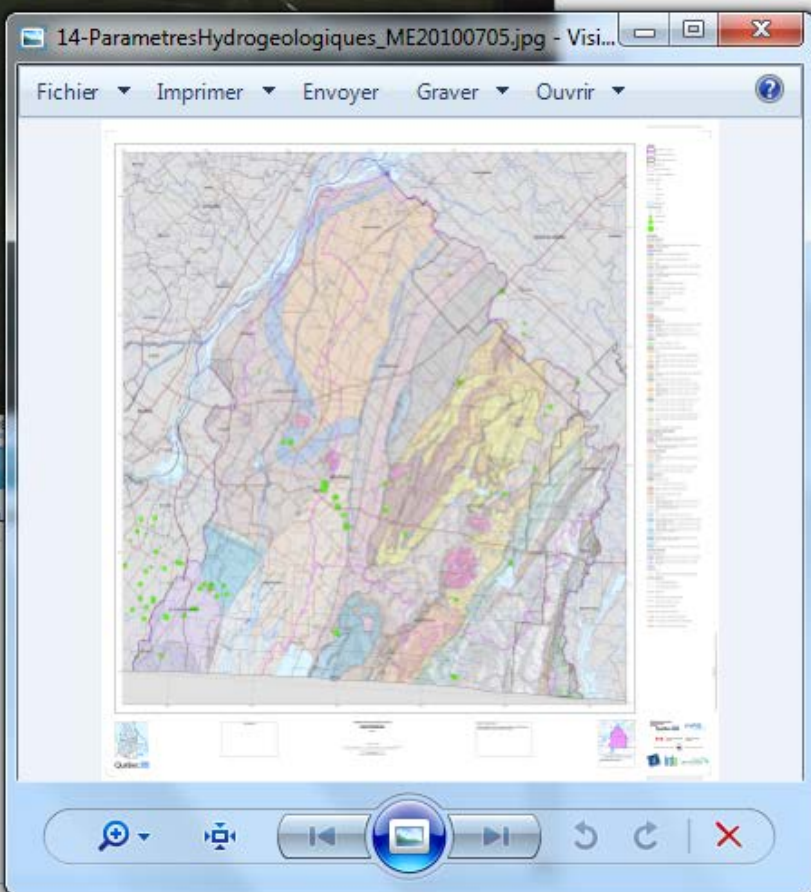
consulter ou télécharger les
cartes et **rappports** de projet



Données

Cartothèque

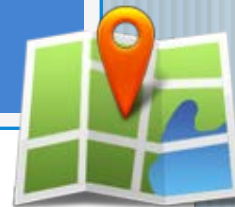
Pédologie	JPG	PDF
Géologie du Quaternaire	JPG	PDF
Géologie du roc	JPG	PDF
Piézométrie Préliminaire	JPG	PDF
Paramètres hydrogéologiques	JPG	PDF
Géochimie de l'eau souterraine - Cl	JPG	PDF
Géochimie de l'eau souterraine - Dureté	JPG	PDF
Géochimie de l'eau souterraine - Fe	JPG	PDF





Diffuser via une carte interactive sur Internet

- ❑ les informations sont **regroupées** à un même endroit accessible par internet;
- ❑ un **navigateur web suffit** pour consulter les données ;
- ❑ les **dernières mises à jour** sont aussitôt accessibles.



Merci de votre attention!

L'Agence géomatique montérégienne