

EXEMPLES DE CHEMINEMENT D'EXPERT DES EXERCICES DE SYNTHÈSE

**1^{er} atelier de transfert des connaissances
sur les eaux souterraines
du Saguenay – Lac-Saint-Jean**

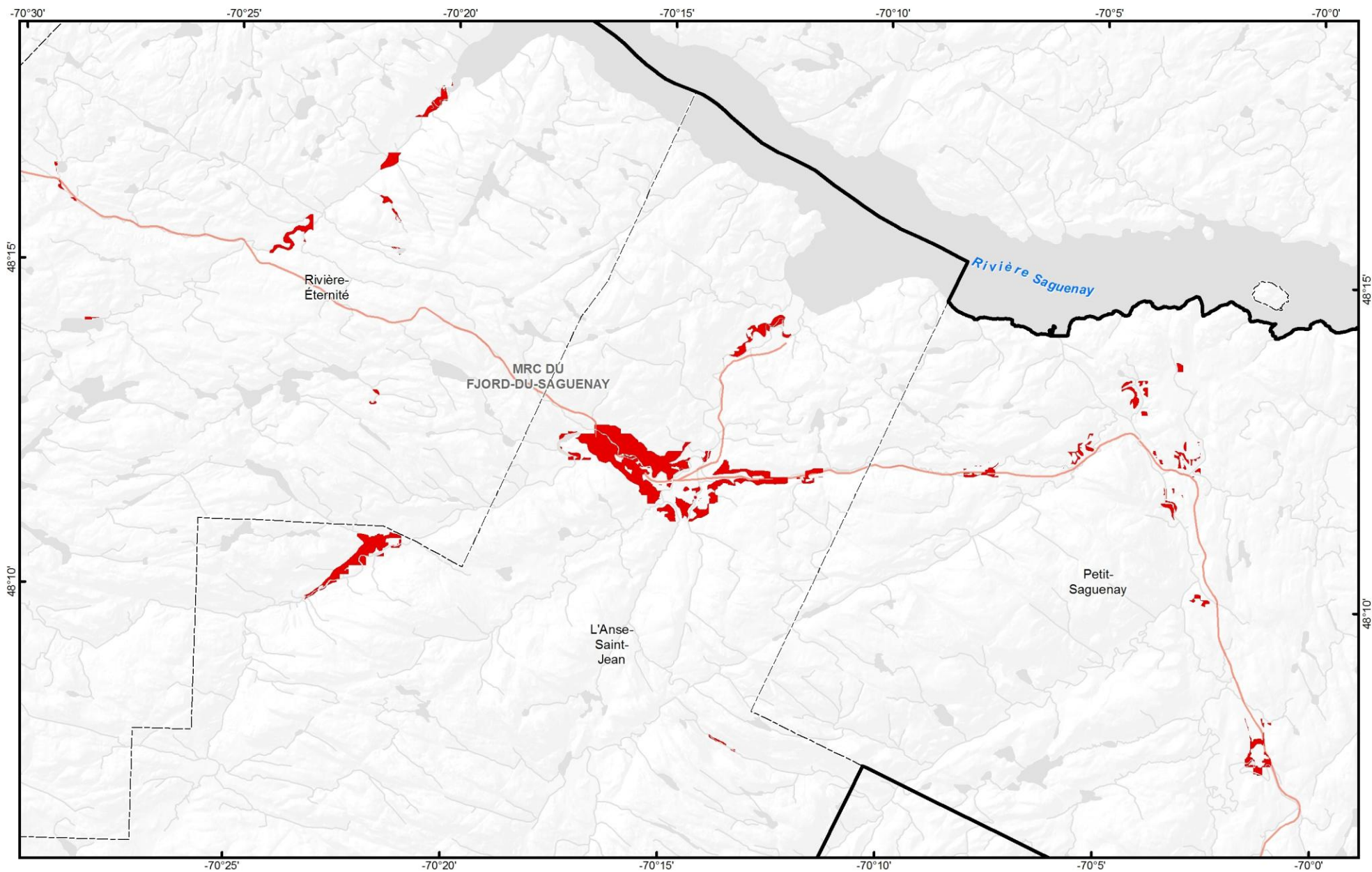
Février 2015

Exercice de synthèse 1

Si demain la municipalité de L'Anse-Saint-Jean devait rechercher une nouvelle source d'eau potable souterraine, quelle zone serait la plus propice dans le secteur du Bas-Saguenay?

Exemple d'un cheminement d'expert :

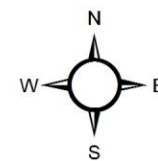
Cartographie	Critère
Limites des milieux aquifères de roc fracturé	<ul style="list-style-type: none">• N/A
Épaisseur des dépôts meubles	<ul style="list-style-type: none">• ≥ 10 m d'épaisseur
Limites des milieux aquifères de dépôts meubles	<ul style="list-style-type: none">• Milieu aquifère (non différencié)• Milieu aquifère (fluvioglaciale)• Milieu aquifère interprété (fluvioglaciale)
Piézométrie	<ul style="list-style-type: none">• N/A
Recharge préférentielle et résurgence	<ul style="list-style-type: none">• N/A
Vulnérabilité	<ul style="list-style-type: none">• N/A
Qualité de l'eau – Critères de santé	<ul style="list-style-type: none">• ≥ 500 m de distance d'un puits avec 1 dépassement de CMA ou plus
Qualité de l'eau – Critères esthétiques	<ul style="list-style-type: none">• ≥ 500 m de distance d'un puits avec 5 dépassements d'OE ou plus
Occupation du sol	<ul style="list-style-type: none">• Zone agricole• Zone forestière• Zone arbustive• Zone humide• Zone découverte
Affectation du territoire	<ul style="list-style-type: none">• Conservation• Forestière• Agroforestière• Agricole• Récréatif



Exercice de synthèse 1
SECTEUR DU BAS-SAGUENAY



1:150 000

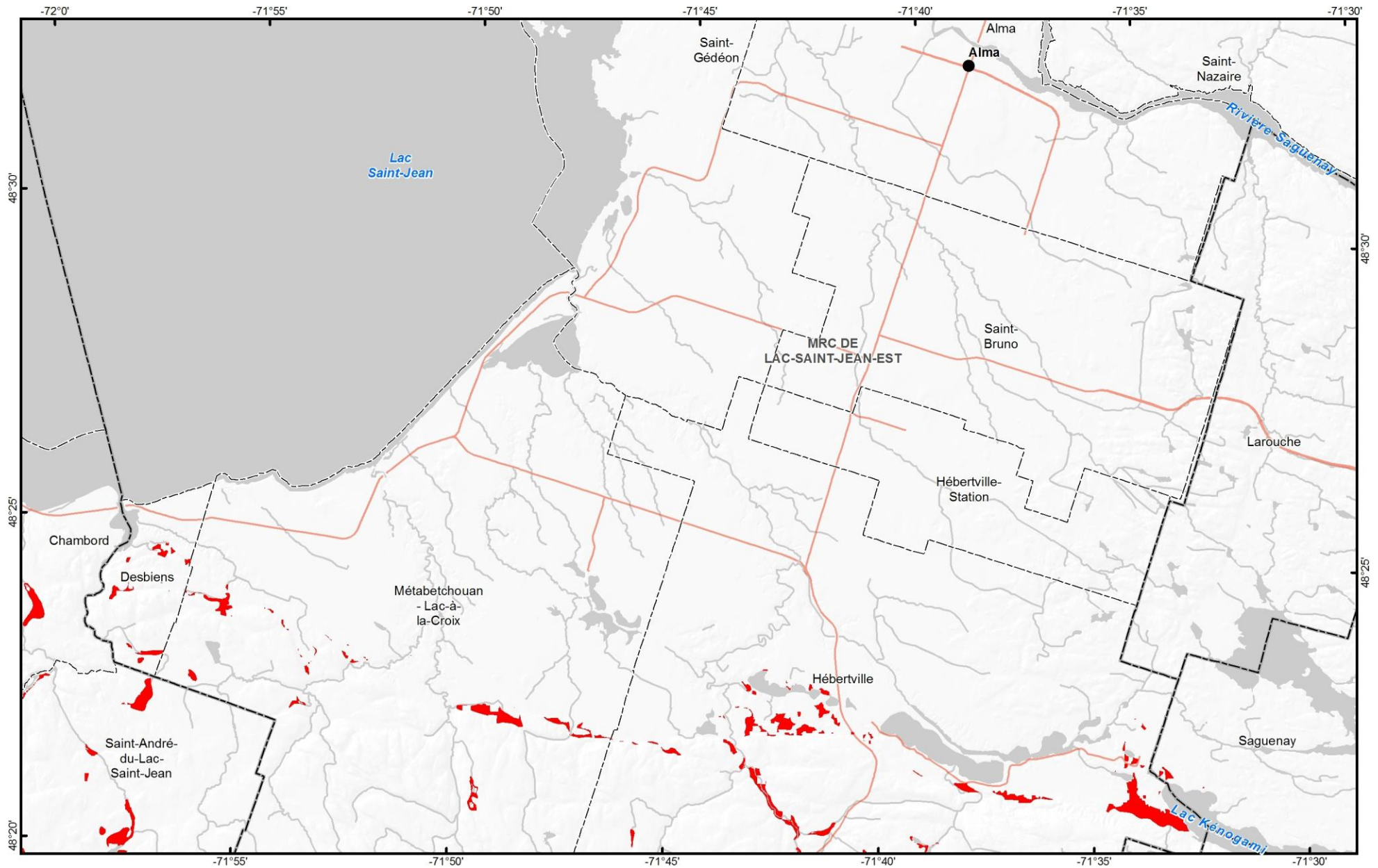


Exercice de synthèse 2

Dans le secteur Lac-Saint-Jean Est, quelle zone de recharge devrait être protégée en priorité?

Exemple d'un cheminement d'expert :

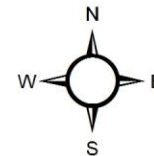
Cartographie	Critère
Limites des milieux aquifères de roc fracturé	<ul style="list-style-type: none">• N/A
Épaisseur des dépôts meubles	<ul style="list-style-type: none">• N/A
Limites des milieux aquifères de dépôts meubles	<ul style="list-style-type: none">• Zones sans milieu imperméable (en surface seulement)• Zones sans couverture de dépôts meubles
Piézométrie	<ul style="list-style-type: none">• N/A
Recharge préférentielle et résurgence	<ul style="list-style-type: none">• À l'intérieur des limites des zones de recharge préférentielle
Vulnérabilité	<ul style="list-style-type: none">• Degré « moyen » (indice DRASTIC de plus de 100 et de moins de 180)• Degré « élevé » : (indice DRASTIC de 180 ou plus)
Qualité de l'eau – Critères de santé	<ul style="list-style-type: none">• N/A
Qualité de l'eau – Critères esthétiques	<ul style="list-style-type: none">• N/A
Occupation du sol	<ul style="list-style-type: none">• Zone forestière• Zone arbustive• Zone humide• Zone découverte
Affectation du territoire	<ul style="list-style-type: none">• Conservation• Forestière• Agroforestière• Récréatif



Exercice de synthèse 2
SECTEUR LAC SAINT-JEAN EST



1:150 000

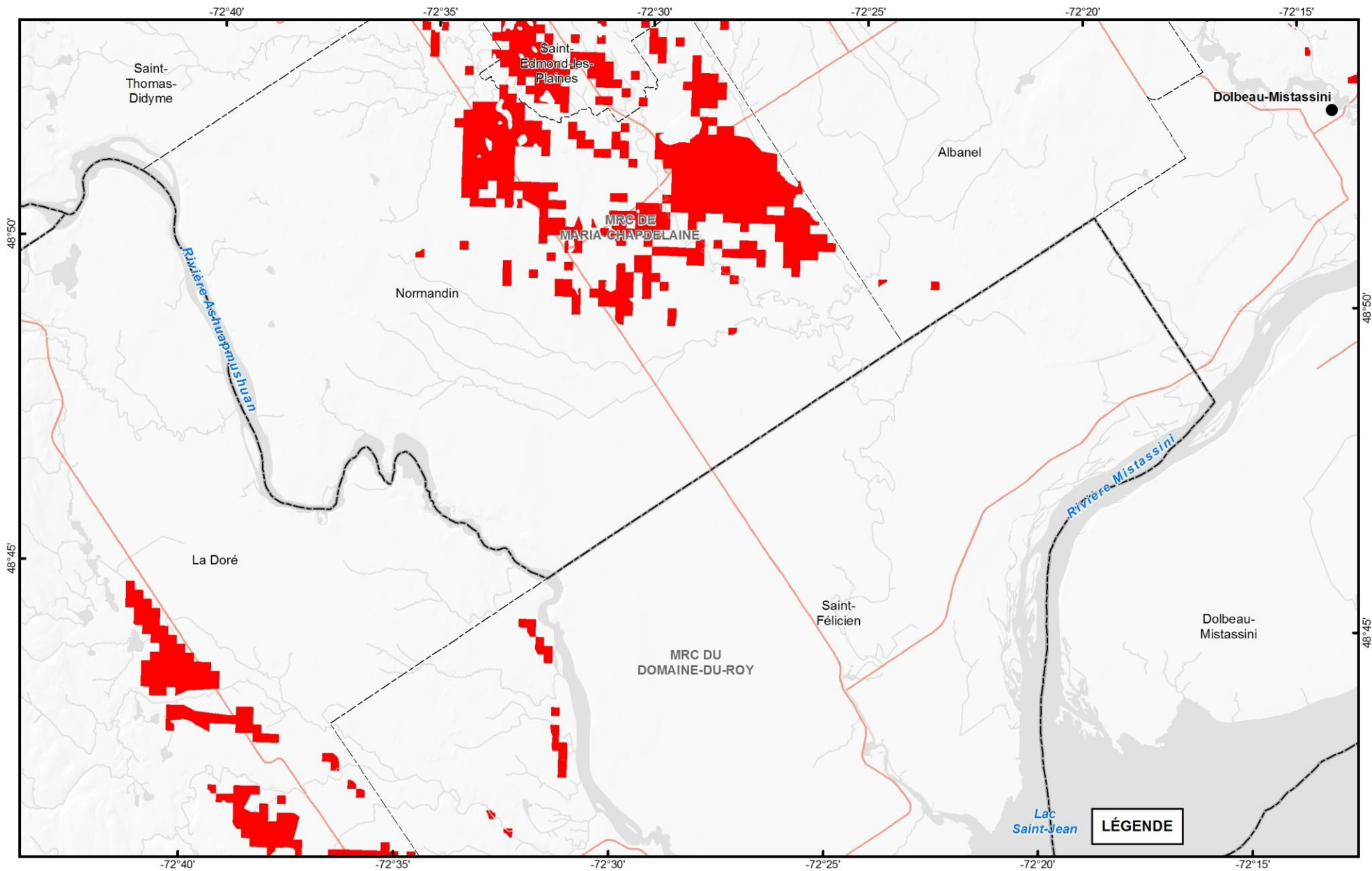


Exercice de synthèse 3

Dans le secteur Lac-Saint-Jean-Ouest, où devrait-on chercher à implanter en priorité une nouvelle activité potentiellement polluante pour les eaux souterraines?

Exemple d'un cheminement d'expert :

Cartographie	Critère
Limites des milieux aquifères de roc fracturé	<ul style="list-style-type: none">• N/A
Épaisseur des dépôts meubles	<ul style="list-style-type: none">• N/A
Limites des milieux aquifères de dépôts meubles	<ul style="list-style-type: none">• Milieu imperméable (en surface seulement)
Piézométrie	<ul style="list-style-type: none">• N/A
Recharge préférentielle et résurgence	<ul style="list-style-type: none">• À l'extérieur des limites des zones de recharge préférentielle
Vulnérabilité	<ul style="list-style-type: none">• Degré « faible » : (indice DRASTIC de 100 ou moins)
Qualité de l'eau – Critères de santé	<ul style="list-style-type: none">• N/A
Qualité de l'eau – Critères esthétiques	<ul style="list-style-type: none">• N/A
Occupation du sol	<ul style="list-style-type: none">• Zone urbaine• Zone agricole• Zone forestière• Zone arbustive• Zone humide• Zone découverte
Affectation du territoire	<ul style="list-style-type: none">• Forestière• Agroforestière• Agricole• Récréatif• Résidentielle et Commerciale• Industrielle



Exercice de synthèse 3
SECTEUR LAC SAINT-JEAN OUEST



1:150 000

